

reclutamiento

MELIÀ.COM +350 HOTELS 35 COUNTRIES
RESERVAR

tuenti móvil

El servicio móvil de Tuenti. La mejor oferta de smartphones de tarjeta y contrato. www.tuenti.com

SACA PECHO

¡Ven a Yoigo y disfruta las mejores ofertas!
www.yoigo.com

Cartelera Huelva

huelva24.com La actualidad de la provincia en la red

Domingo, 21 septiembre 2014
Última actualización: 20:04
25°C
18°C

Contacto | Cartas de los lectores | Fotos de los lectores | Temas de actualidad

- Portada
 - Capital
 - Provincia
 - Sucesos
 - Economía
 - Universidad
 - Deportes
 - Cultura y Sociedad
 - Opinión
 - TÚ
 - MGZ
 - Runrún
- Cultura
 - Sociedad
 - Semana Santa
 - Rocío
 - Carnaval
 - Fiestas populares
 - Toros
 - Flamenco

Aviso sobre el Uso de cookies: Utilizamos cookies propias y de terceros para mejorar la experiencia del lector y ofrecer contenidos de interés. Si continúa navegando entendemos que usted acepta nuestra política de cookies. Ver nuestra Política de Privacidad y Cookies

huelva24.com Miércoles, 12 diciembre 2012

EN EL GRAN TEATRO

El espectáculo navideño del 'Belén Musical'

17.25 h. El Orfeón y la Escolanía de Huelva han realizado hoy la primera sesión de su representación músico-teatral del Nacimiento de Jesús de Nazaret, espectáculo que ha contado con el acompañamiento de la Banda Sinfónica Municipal de Huelva.



Todo el evento musical ha sido conducido por Carmelo Vicente Ballester Sanz, que ha contado con la ayuda de Javier Ceballos como director de escenografía e interpretación teatral.

Las funciones tendrán lugar los días 12 y 13 de diciembre. El miércoles a las 10:30 horas y a las 12.00 horas, y el jueves a las 11.00 horas habrá funciones para escolares coordinadas desde la Delegación de Cultura y los propios centros interesados. Además, el mismo jueves 13 por la tarde, todo el público que quiera asistir está invitado a disfrutar del 'Belén Musical' adquiriendo su entrada en las taquillas del Gran Teatro por un precio muy asequible.

Fotos: Elisabeth Domínguez



LA REVISTA SEMANAL 360 NORTE

17 septiembre 2014 | Año 01

MAPALDA
LOS NIÑOS SON CIENTÍFICOS
CATALUÑA & ESPAÑA
POD BANDER

GRATIS
2 COLECCIONABLES
ESCAPADAS GALICIA
GOURMET VALLADOLID

SANTI MILLAN
ACTOR Y PRESENTADOR

OCIO | CULTURA | ARTE | CIENCIA | TENDENCIAS | ARQUITECTURA | MOTOR | HISTORIA... Y MÁS

REVISTA GOURMET

EXPERIENCIAS VIAJES

ESTO ES CINE

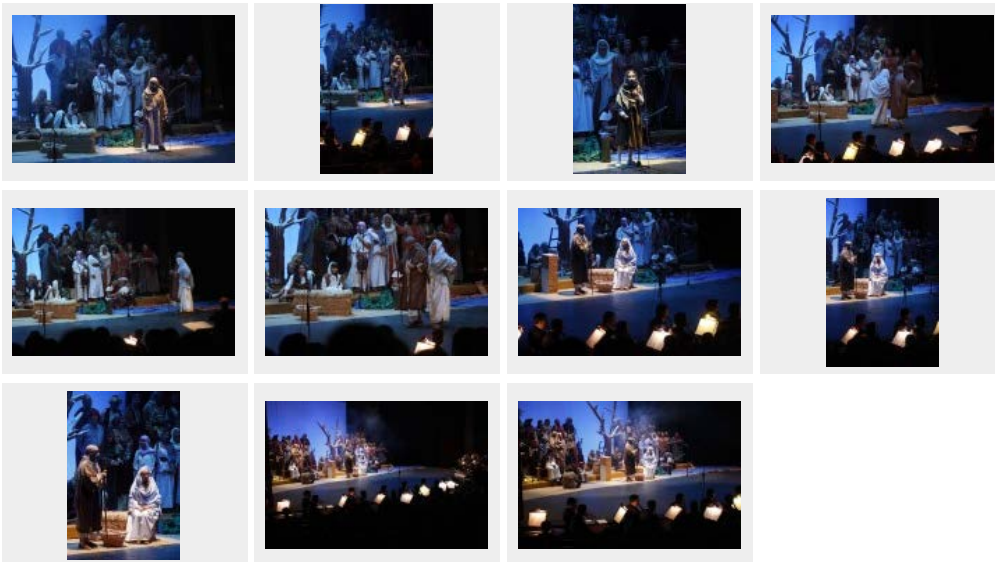
JUAN MARÍ ARZAK

139

17 de junio

Lo mas visto | ...votado | ...comentado

1. Ruth y José, para siempre en el cementerio de San Bartolomé de la Torre
2. Fallece la señora que fue atropellada por un autobús de Emtusa
3. Incívicos en Isla Chica
4. El Recre sigue en puestos de 'play-off' tras completar su mejor inicio en defensa de las 14 últimas temporadas
5. Asunción Balaguer, Ruth Gabriel, Ana Milán o Fernando Guillén Cuervo llegan a las tablas del Gran Teatro



6. Ruth Ortiz despidió a sus hijos
7. Ayala pone en franquía al Recre B al descanso en San Fernando (0-1)
8. Samer Ali-Saad y Rocío Molas se proclaman campeones del circuito andaluz en Punta
9. Pancartas contra Soledad García y a favor de ENCE y cánticos contra Tebas
10. La Mesa de la Ría exige paralizar el procedimiento del Plan de Restauración de Minas de Riotinto

CONFIDENCIAL

El runrún: Chapuzas choqueras



Pocas convicciones hay más arraigadas en la capital que la que asegura que los onubenses no cuidamos nuestro patrimonio, quizás por no valorarlo en su justa medida. Razones no faltan para argumentar esta autocrítica, como hemos podido comprobar una vez más.

 [Acceda para dejar un comentario como usuario registrado](#)

¡Deje su comentario!

Normas de Participación

Esta es la opinión de los lectores, no la nuestra.

Nos reservamos el derecho a eliminar los comentarios inapropiados.

La participación implica que ha leído y acepta las Normas de Participación y Política de Privacidad

[Normas de Participación](#)

[Política de privacidad](#)



Enviar comentario

Recibe nuestros titulares

Cartas de los lectores

[Envía tu carta](#)

SUBASTA

SOLAR DE 672 m² EN HINOJOS
(finca num. 2090)

Situado en la Av. Reyes Católicos, 46
LIBRE DE CARGAS

La subasta tendrá lugar el 1 de octubre
de 2014 a las 12.30 horas en la sede
del Juzgado Mercantil, situado en la
Alameda Sundheim, 17. 1º planta (Huelva)



Recuperemos
lo Nuestro



CSI-F
EstamosXti

Columnas de Opinión

José Antonio González
El apunte bursátil